



MAÎTRISE D'OUVRAGE

Osiris

DATE

Esquisse 2 - Juin 2013

MAÎTRISE D'OEUVRE

Oeuf de Colomb

COÛT DES TRAVAUX

3 890 000 € HT

SITUATION

Chemin de la Chatterie
44800 Saint-Herblain

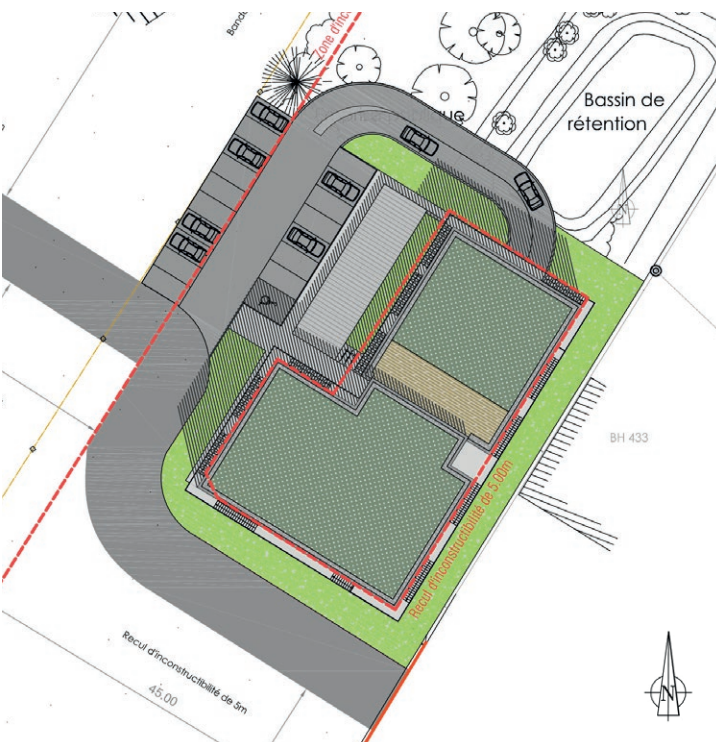
SURFACE UTILE

4400 m²

ESQ

Saint-Herblain (44)

Osiris | Construction d'un immeuble de bureaux



Esquisse 1 - volumétrie

Ce projet consiste en la construction de 4400m² de plateaux de bureaux.

Le bâtiment se compose de deux volumes principaux desservis par un espace central regroupant les communications verticales.

Le traitement des façades a sensiblement évolué entre les deux esquisses.

Dans un premier temps, l'idée était de proposer un habillage légèrement différents des deux volumes de bureaux avec deux teintes de bardage zinc. Le bâtiment est entouré d'un escalier métallique permettant de proposer à la fois des espaces extérieurs pour les occupants des bureaux et de créer des sorties de secours supplémentaires.

Lors de la seconde esquisse, nous avons donc proposé de jouer avec cet escalier et de le mettre en valeur avec une alternance de bardages bois et métallique.



Esquisse 2 - façade ouest



Esquisse 2 - façade est



Esquisse 1 - volumétrie