

MAÎTRISE D'OUVRAGE
SAMO

MAÎTRISE D'OEUVRE
Oeuf de Colomb
C-Béton BE Structure
Patrick Tual BE Fluides

SITUATION
ZAC de la Jaguère
44400 Rezé

LIVRAISON
Début du chantier novembre 2014

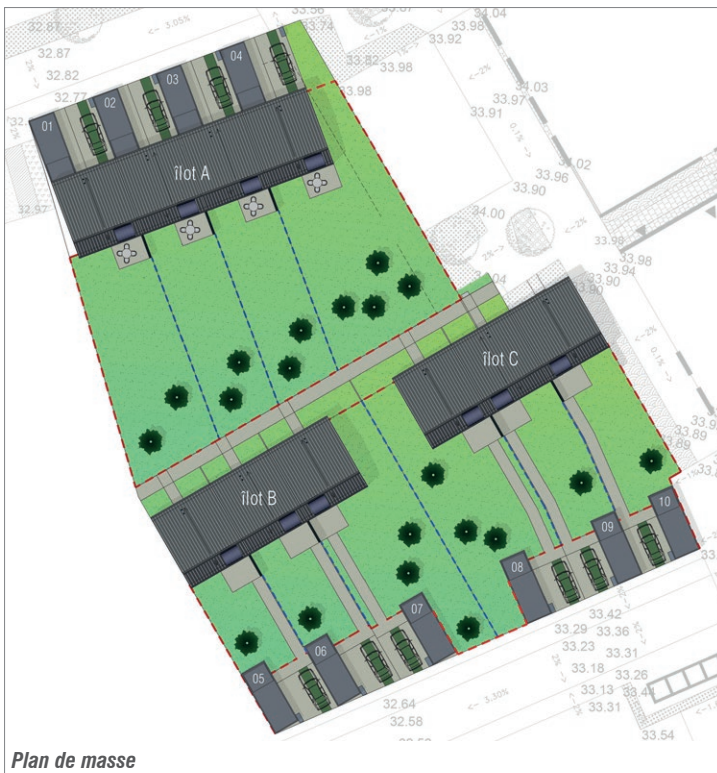
COÛT DES TRAVAUX
1 000 000 € HT VRD compris

SURFACE HABITABLE
820 m²

PC PRO DET ECO

Les Villas de la Jaguère | Construction de 10 maisons individuelles

Rezé (44)



Plan de masse

Situé dans la ZAC de la Jaguère à Rezé, cet ensemble de 10 logements en accession sociale se compose de trois îlots de maisons groupées.

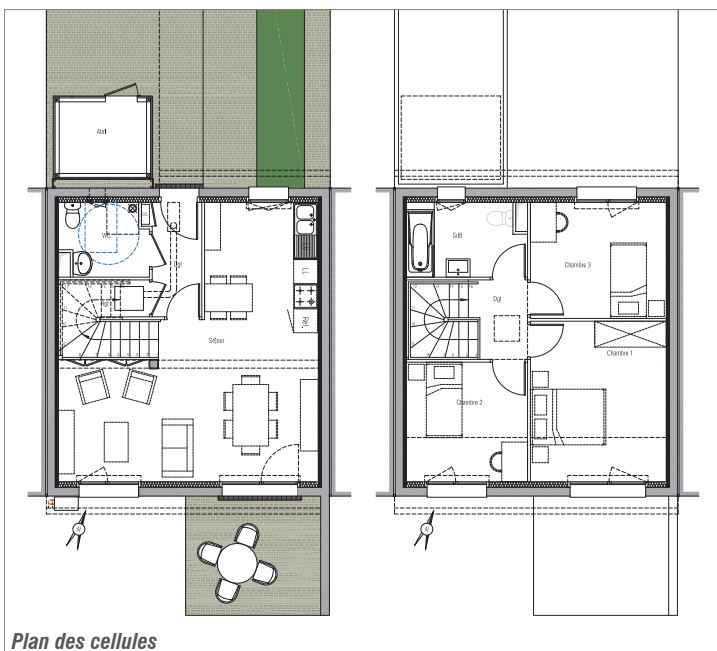
Au centre de la parcelle, une allée piétonne s'inscrit dans la continuité des cheminements de la ZAC et permet l'accès aux maisons depuis le nord.

Le plan masse a été conçu de manière à favoriser l'exposition sud des séjours. Le groupement des maisons en îlots permet à la fois d'obtenir de meilleures performances thermiques tout en ménageant des possibilités d'extension pour les maisons 3, 4 et 7.

Chaque logement dispose d'un jardin au sud, ainsi que de deux places de stationnement dont une couverte par un carport. Les maisons disposent également d'un abri vélos, d'un récupérateur d'eau de pluie et d'un panneau solaire relié à un ballon d'eau chaude.

Afin d'optimiser les coûts de construction, les volumes sont volontairement simples et compacts.

Chaque logement dispose d'un grand séjour/cuisine (32m²), d'une entrée et d'un WC aménageable en salle de bain au rez-de-chaussée. A l'étage se trouvent trois chambres et une salle de bain.



Plan des cellules



Modélisation du projet